

STUDIUM UWARUNKOWAN I KIERUNKÓW ZAGOSPODAROWANIA PRZESTRZENNEGO
GMINY ŻELAZKÓW WOJ. WIELKOPOLSKIE - PLANSZA NR 2c - SKALA 1:25 000
UWARUNKOWANIA ROZWOJU PRZESTRZENNEGO

ZAŁĄCZNIK NR 2 DO UCHWAŁY NR VIII/51/99
RADY GMINY ŻELAZKÓW
Z DNIA 30 KWIEŚNIA 1999 ROKU

ZAŁĄCZNIK NR 2 DO UCHWAŁY NR XXXIII/194/05
RADY GMINY ŻELAZKÓW
Z DNIA 16 WRZEŚNIA 2005 ROKU

ZAŁĄCZNIK NR 2 DO UCHWAŁY NR XLVIII/253/14
RADY GMINY ŻELAZKÓW
Z DNIA 31 STYCZNIA 2014 ROKU

ZAŁĄCZNIK NR 2 DO UCHWAŁY NR LII/281/14
RADY GMINY ŻELAZKÓW
Z DNIA 24 LIPCA 2014 ROKU

ZAŁĄCZNIK NR 2 DO UCHWAŁY NR XXXIX/200/09
RADY GMINY ŻELAZKÓW
Z DNIA 13 LISTOPADA 2009 ROKU

ZAŁĄCZNIK NR 2 DO UCHWAŁY NR XXXVI/186/13
RADY GMINY ŻELAZKÓW
Z DNIA 28 MARCA 2013 ROKU

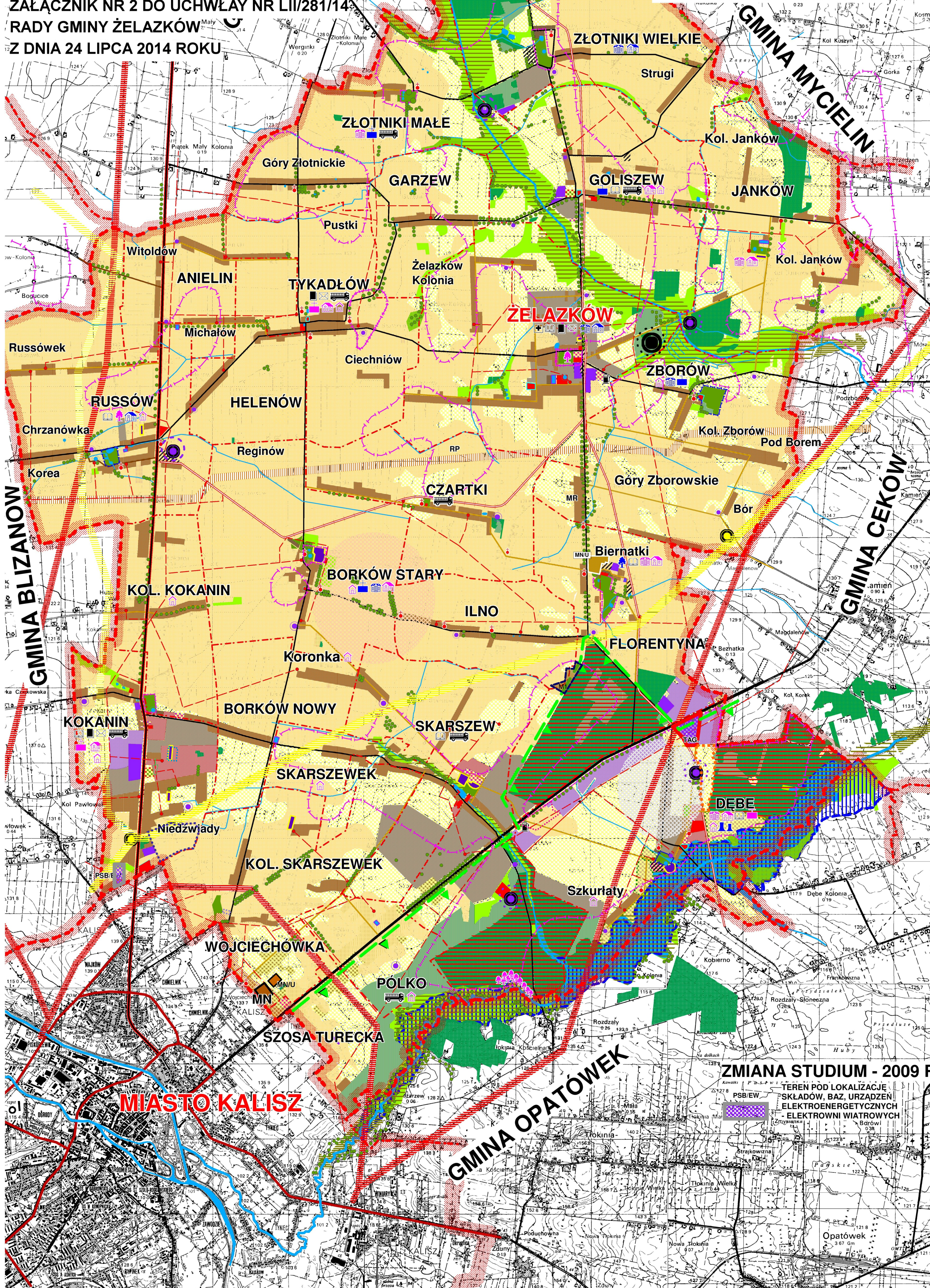
ZAŁĄCZNIK NR 2 DO UCHWAŁY NR XL/213/13
RADY GMINY ŻELAZKÓW
Z DNIA 30 LIPCA 2013 ROKU

ZAŁĄCZNIK NR 2 DO UCHWAŁY NR XXIX/278/2017
RADY GMINY ŻELAZKÓW
Z DNIA 22 LISTOPADA 2017R.*

ZAŁĄCZNIK NR 2 DO UCHWAŁY NR VII/41/2019
RADY GMINY ŻELAZKÓW
Z DNIA 9 MAJA 2019 R.*

ZAŁĄCZNIK NR 2 DO UCHWAŁY NR VII/42/2019
RADY GMINY ŻELAZKÓW
Z DNIA 9 MAJA 2019 R.

ZAŁĄCZNIK NR 2 DO UCHWAŁY NR XXIII/181/2020
RADY GMINY ŻELAZKÓW
Z DNIA 30 PAŹDZIERNIKA 2020 R.



OZNACZENIA OGÓLNE

- GRANICE GMIN
GRANICE WSI SOLECKICH
WSIE SOLECKIE
WSIE POZOSTALE

JANKÓW
Biernatki

UWARUNKOWANIA WYNIKAJĄCE Z ISTNIEJĄCEGO
ZAGOSPODAROWANIA I UŻYTKOWANIA TERENÓW

NA TERENACH OTWARTYCH

- TERENY UPRAW POŁOWYCH
TERENY ŁĄK I PASTWISK
TERENY WÓD OTWARTYCH
TERENY LEŚNE
TERENY PARKÓW, ZAGAJNIKÓW I INNYCH SKUPISK DRZEW
TERENY CMENTARZY

NA TERENACH ZAINWESTOWANYCH POZOSTAŁYCH

- TERENY DOMINUJĄCEJ ZABUDOWY ZAGRODOWEJ (Z MAŁYM UDZIAŁEM ZABUDOWY MIESZKANIOWEJ I USŁUGOWEJ)
TERENY DOMINUJĄCEJ ZABUDOWY SZKOLNO-EDUKACYJNEJ (Z TOWARZYSZĄCĄ MIESZKANIOWĄ, Z MAŁYM UDZIAŁEM USŁUGOWEJ)
TERENY DAWNYCH GOSPODARSTW SHRO I SKR
TERENY ZAINWESTOWANE KWALIFIKUJĄCE SIE DO ZINTENSYFIKOWANIA UŻYTKOWANIA
TERENY MIESZKALNICTWA RODZINNEGO O NISKIEJ INTENSYWNOŚCI ZABUDOWY
TERENY OBIEKTÓW SAKRALNYCH
TERENY ZABUDOWY O DOMINUJĄCEJ FUNKCJI USŁUG PUBLICZNYCH

WAŻNIEJSZE USŁUGI

- SZKOŁA PODSTAWOWA
BIBLIOTEKA
PRZYCHODNIA ZDROWIA
POCZTA
OCHOTNICZE STRAŻE POŻARNE
TERENY ZABUDOWY O DOMINUJĄCEJ FUNKCJI USŁUG KOMERCYJNYCH
STACJA PALIW
TERENY ZABUDOWY PRZEMYSŁOWEJ, SKŁADOWEJ I BAZ

UWARUNKOWANIA WYNIKAJĄCE Z ISTNIEJĄCEJ
INFRASTRUKTURY TECHNICZNEJ

- DROGA KRAJOWA
DROGA WOJEWÓDZKA
DROGI POWIATOWE
DROGI GMINNE
KOLEJ WĄSKOTOROWA
GAZOCIĄG WYSOKIEGO CIŚNIENIA
STACJE GAZOWE REDUKCYJNO-POMIAROWE
NAPOWIETRZNE LINIE ELEKTROENERGETYCZNE 110 KV
NAPOWIETRZNE LINIE ELEKTROENERGETYCZNE 15 KV
UCIECIA WODY PITNEJ (ZASILAJĄCE WODOCIĄG)
OCZYSZCZALNIA ŚCIEKÓW SANITARNYCH (ZAKŁADOWA)
TEREN WYSYPISKA ŚMIECI

ZMIANA STUDIUM - 2013 R.

- MN/U
TERENY POD LOKALIZACJĘ ZABUDOWY MIESZKANIOWEJ JEDNORODZINNEJ Z TOWARZYSZĄCĄ FUNKCJĄ USŁUG

OPRACOWANIE ZMIANY STUDIUM I MIEJSKOWEGO PLANU NIE WPŁYNIE NIEKORZYSTNIE NA STAN I FUNKCJONOWANIE ŚRODOWISKA ORAZ JEGO ODPORNOŚĆ NA DEGRADACJĘ I ZDOLNOŚĆ DO REGENERACJI. ZE WZGLĘDU NA NIEWIELKI

OBZAR OPRACOWANIA WSZELKIE UCIAŻLIWOŚCI BĘDĄ MIAŁY MAŁY, LOKALNY ZASIĘG

ZMIANA STUDIUM - 2013 R.

- MN
TEREN DLA ZABUDOWY MIESZKANIOWEJ JEDNORODZINNEJ

ZMIANA STUDIUM - 2014 R.

TERENY AKTYWNOŚCI GOSPODARZEJ OBEJMUJĄCE: TERENY PRODUKCJI PRZEMYSŁOWEJ I RZEMIEŚNICZEJ, HANDLU HURTOWEGO (W TYM MASOWEGO DETALICZNEGO), BAZY, SKŁADY I MAGAZYN, GARAŻE STACJE OBSŁUGI POJAZDÓW, URZĄDZENIA INFRASTRUKTURY TECH. BIURA, USŁUGI KOMERCYJNE ORAZ DROGI PUBLICZNE I WEWNĘTRZNE PARKINGI (W TYM DLA SAMOCHODÓW CIĘŻAROWYCH)

ZMIANA STUDIUM - 2014 R.

- MN/U
TERENY DLA ZABUDOWY MIESZKANIOWEJ JEDNORODZINNEJ Z DOPUSZCZENIEM NIEUCIAŻLIWYCH USŁUG

ZMIANA STUDIUM - 2014 R.

- GRANICA OBSZARU OBJĘTEGO ZMIANĄ STUDIUM
M1
TERENY POD LOKALIZACJĘ ZABUDOWY MIESZKANIOWEJ JEDNORODZINNEJ

ZMIANA STUDIUM - 2017 R.*

- GRANICA TERENU OBJĘTEGO OPRACOWANIEM

UWARUNKOWANIA WYNIKAJĄCE ZE STANU
ŚRODOWISKA PRZYRODNICZEGO

- ZWARTE KOMPLEKSY UPRAWOWE O NAJWYŻSZEJ PRZYDATNOŚCI DLA ROLNICTWA (GRUNTY KL. II I III)
UŻYTKI ZIELONE NA GLEBACH POCHODZENIA ORGANICZNEGO
LAS, ZAGAJNIKI, PARKI
ZIELEN ŚRÓDPOLNA, LĘGOWA I PRZYDROŻNA
"KORYTARZE I REKAWY" EKOLOGICZNE
POTENCJALNE ZASOBY KRUSZYW NATURALNYCH
POTENCJALNE ZASOBY SUROWCÓW ILASTYCH

UWARUNKOWANIA WYNIKAJĄCE Z USTANOWIENIA
OBIEKTÓW LUB OBSZARÓW CHRONIONYCH

- OBZAR CHRONIONEGO KRAJOBRAZU
LAS OCHRONNE
STREFY WYSTĘPOWANIA ZABYTKÓW ARCHEOLOGICZNYCH
SKUPISTWO 69 DĘBÓW SZYPUŁKOWYCH
HIPOTECZNE TERENY ZALEWOWE

OBIEKTY ZABYTKOWE WPISANE DO PAŃSTWOWEGO
REJESTRU ZABYTKÓW

- KOŚCIOŁY
DWORY
BUDYNKI PODWORSKIE I INNE
RELIKTY GRODZISK
POJEDYŃCZE POMNIKI PRZYRODY
ZABYTKOWE ZAŁOŻENIA PARKOWE

OBIEKTY ZABYTKOWE WPISANE DO EWIDENCJI
WOJEWÓDZKIEGO KONSERWATORA ZABYTKÓW

- KOŚCIOŁY
DWORY
BUDYNKI PODWORSKIE I INNE
DOMY I INNE BUDYNKI W ZAGRODACH
POJEDYŃCZE OKAZAŁE DRZEWIA
WIATRAK
ZABYTKOWE ZAŁOŻENIA PARKOWE

UWARUNKOWANIA DALESZEGO ZAGOSPODAROWANIA
PRZESTRZENNEGO

NA TERENACH OTWARTYCH

- TERENY DOLESIEŃ
TEREN ZALEWU "NĘDZERZEW"

NA TERENACH DO ZAINWESTOWANIA

- TERENY DLA FUNKCJI MIESZKALNYCH, WBUDOWANYCH USŁUG I NIEUCIAŻLIWYCH USŁUG NA DZIAŁKACH WYDZIELONYCH.
TERENY DLA FUNKCJI REKREACYJNYCH I USŁUGOWYCH TOWARZYSZĄCYCH
TERENY DLA FUNKCJI PRZEMYSŁOWYCH, SKŁADOWYCH, RZEMIEŚNICZYCH I UCIAŻLIWYCH USŁUG
TERENY BUDOWLANE O DOMINUJĄCEJ FUNKCJI USŁUGOWEJ
TERENY WYMAGAJĄCE REHABILITACJI LUB PRZEKSZTAŁCEN
OCZYSZCZALNIE ŚCIEKÓW
PRZEPOMPOWNI ŚCIEKÓW
GAZOCIĄG WYSOKIEGO CIŚNIENIA
PALIWOVY RUROCIĄG TŁOCZNY - TRANZYT

ZMIANA STUDIUM - 2019 R.*

- GRANICA OBSZARU OBJĘTEGO ZMIANĄ STUDIUM

*Wyrokem WSA Sygn. akt IV SA/Po 1964/20 z dnia 27 maja 2021 r. stwierdzono, że zmiana została wydana z naruszeniem prawa i straciła moc prawną z dniem orzeczenia.

ZMIANA STUDIUM - 2019 R.

- GRANICA OBSZARU OBJĘTEGO ZMIANĄ STUDIUM

ZMIANA STUDIUM - 2020 R.

- GRANICA OBSZARU OBJĘTEGO ZMIANĄ STUDIUM

ZMIANA STUDIUM - 2022 R.

- GRANICA OBSZARU OBJĘTEGO ZMIANĄ STUDIUM

ZMIANA STUDIUM - 2023 R.

- GRANICA OBSZARU OBJĘTEGO ZMIANĄ STUDIUM

ZMIANA STUDIUM - 2023 R.

- GRANICA OBSZARU OBJĘTEGO ZMIANĄ STUDIUM

ZAŁĄCZNIK NR 2 DO UCHWAŁY NR XXXIX/298/2022
RADY GMINY ŻELAZKÓW
Z DNIA 28 CZERWCA 2022 R.

ZAŁĄCZNIK NR 2 DO UCHWAŁY NR LII/430/2023
RADY GMINY ŻELAZKÓW
Z DNIA 31 MAJA 2023 R.

ZAŁĄCZNIK NR 2 DO UCHWAŁY NR ...
RADY GMINY ŻELAZKÓW
Z DNIA ... R.

*Wyrokem WSA Sygn. akt IV SA/Po 920/18 z dnia 13 grudnia 2018r. stwierdzono, że zmiana została wydana z naruszeniem prawa i straciła moc prawną z dniem orzeczenia.